



# IT Finance

Informatica per il mondo finanziario



# Evoluzione del Mercato



**UPSELL**



**CROSS SELL**

**... E ADESSO?**

**Autunno nero, Confesercenti:  
90mila imprese a rischio**  
*Il Sole 24 Ore*



**Bankitalia vede il rimbalzo dell'industria  
nel terzo trimestre: produzione +30%.  
«Debito al 150% è pericoloso»**  
*Repubblica*



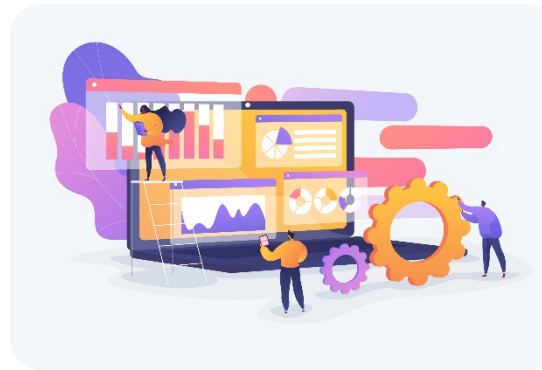
**Piccole e medie imprese, una su  
tre a rischio liquidità.**  
*Il Sole 24 ore*



**Più tecnologia e automazione  
Così il Pil può crescere**  
*Il Corriere*



**Covid-19 e sfida digitalizzazione,  
ultima chiamata per l'Italia**  
*Il Sole 24 Ore*



**Nel dopo-pandemia saremo più  
digitali**  
*La Stampa*



# Un nuovo approccio



Nuovi servizi finanziari  
che puoi vendere ai  
TUOI Clienti per  
**INCREMENTARE IL**  
**TUO BUSINESS!**





☰ CORCOM 🔍

SPONSORED STORY

## Digithera sceglie ITFinance per “arricchire” la e-fattura

Home > Finance

Condividi questo articolo [f](#) [in](#) [t](#) [e](#) [p](#)

L'integrazione di CreditShield abilita le strategie dei clienti in ottica risk management grazie a una serie di funzionalità evolute e all'accesso a tutta una serie di informazioni costantemente aggiornate

01 Lug 2020

Gianluigi Torchiani



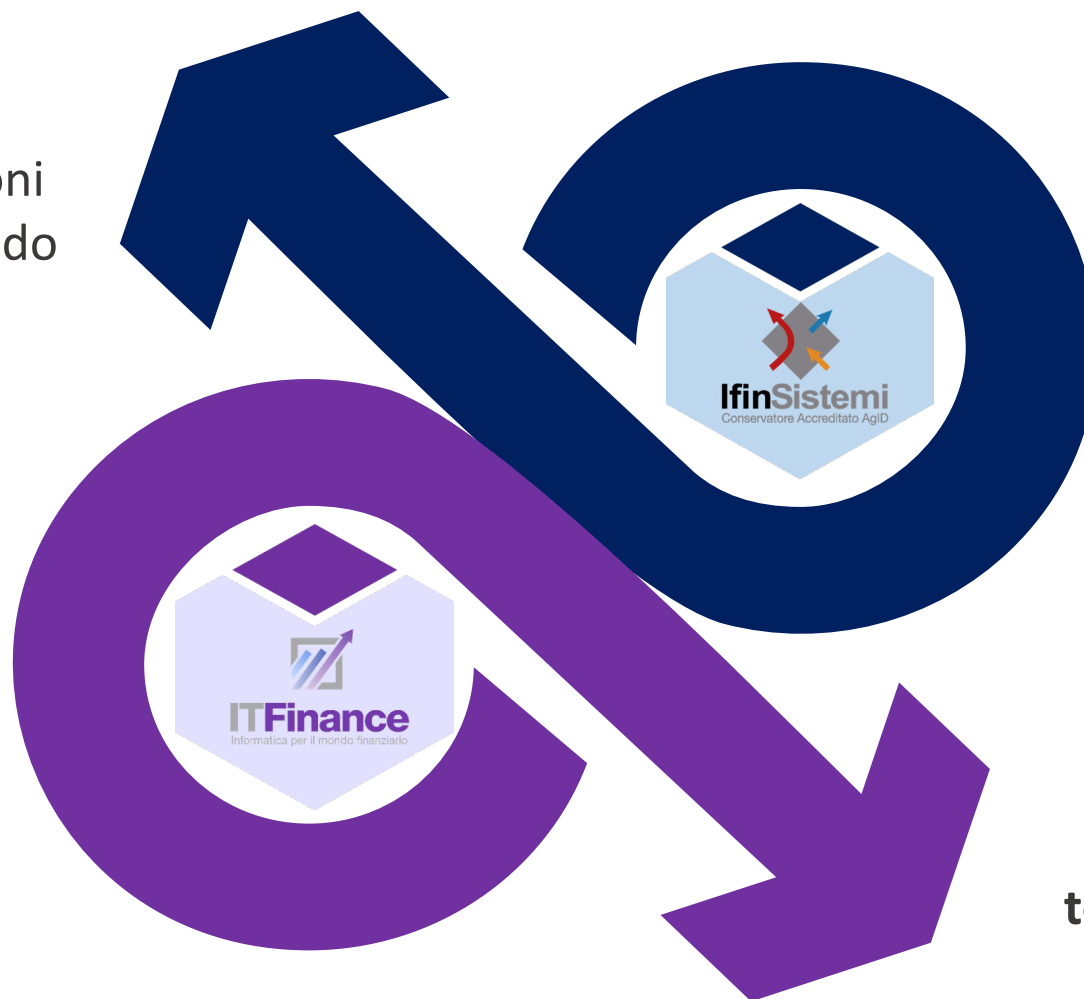
«La fatturazione elettronica tra privati è un mercato che per via dell’obbligo normativo si è rapidamente affollato di operatori, che cercano di intercettare la domanda di professionisti, piccole, medie e grandi aziende. In questo contesto, diventa sempre più difficile caratterizzare la propria offerta, che si trova esposta al rischio comoditizzazione.

**La partita può essere affrontata e vinta soltanto facendo ricorso all’innovazione, in primo luogo con l’introduzione di servizi aggiuntivi e di valore rispetto a quelli base proposti da tutte le software house che affollano il comparto.»**



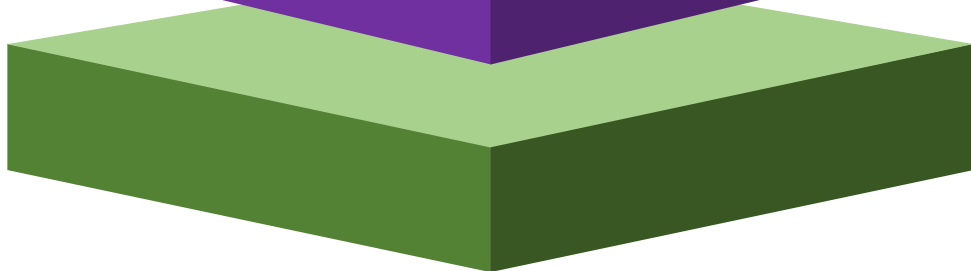
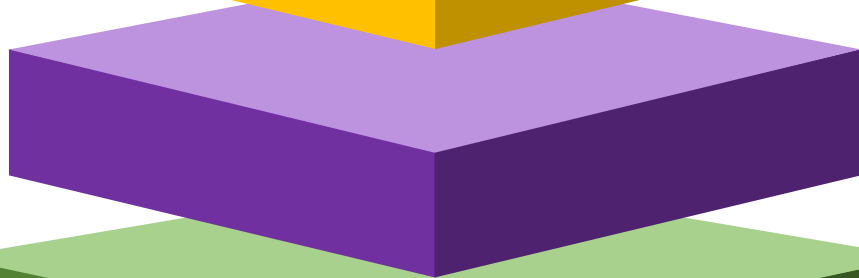
**DAL 1981**

**IfinSistemi**, provider di soluzioni  
e servizi tecnologici per il mondo  
IT.



**2019**

**ITFinance** è la società Fintech  
che nasce con l'obiettivo di  
coniugare **innovazione  
tecnologica e servizi finanziari.**



**IMPEGNO PER GARANTIRE  
SERVIZI AFFIDABILI**



**COMPLIANCE COMPLESSA**

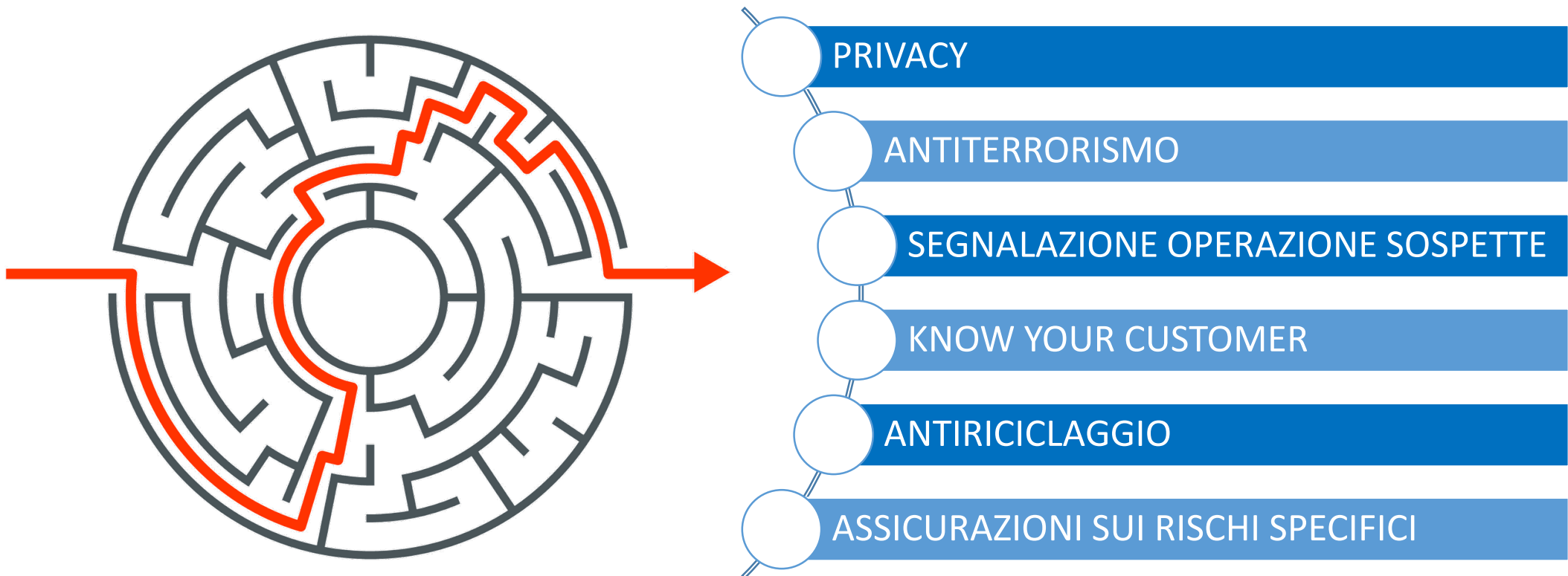


**BIG DATA E INDAGINI  
FINANZIARIE**



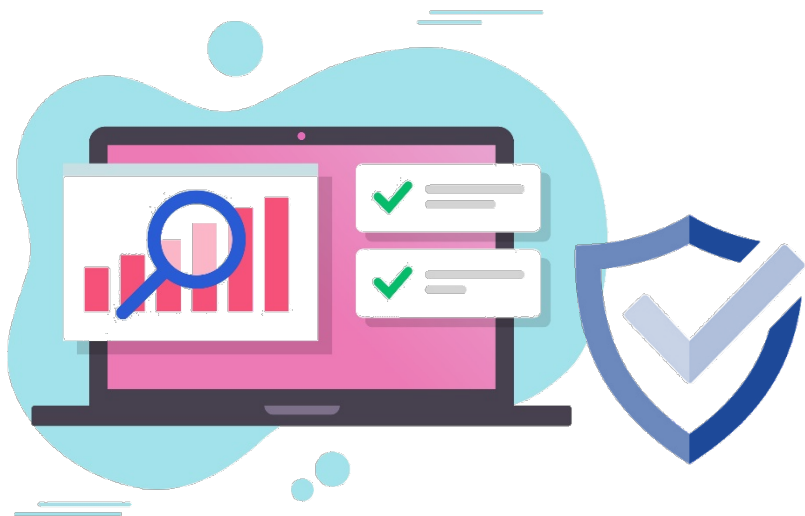
**TECHNOLOGY PROVIDER  
DI SERVIZI FINANZIARI**

**Abbiamo superato procedure specifiche e compliance complesse per garantire servizi affidabili**





## ITFinance è titolare della Licenza ex art. 134 TULPS



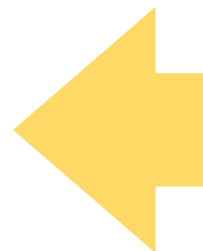
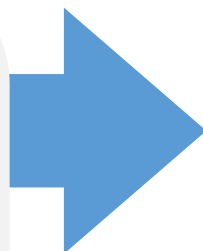
Indagini in ambito commerciale

Raccolta, analisi, elaborazione, valutazione e stima di dati economici, finanziari, creditizi, patrimoniali, industriali, produttivi, imprenditoriali e professionali delle imprese

Ottemperanza alla normative sulla privacy.



Le informazioni commerciali sono raccolte direttamente da fonti ufficiali cui tutte le aziende, che detengono una **licenza per investigazioni commerciali**, sono autorizzate ad accedere.



Raccogliamo i dati, li aggregiamo, li **analizziamo** e tutto questo al fine di supportare le aziende a raggiungere i propri obiettivi, e a pianificare un **futuro sicuro**.



# Grazie ai servizi implementati da Digithera, il tuo Cliente potrà...



## CONOSCERE

costantemente l'affidabilità finanziaria di **TUTTI i clienti e fornitori** monitorandoli nel tempo per rilevare tendenze e segnali di avviso.



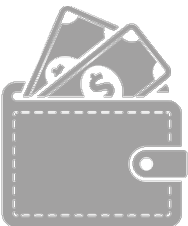
## SAPERE

se la controparte è morosa e avere delle informazioni aggiornate, complete e **tempestive** risulta fondamentale per difendere il proprio business.



## CAPIRE

se la controparte è in grado di garantire solidità e liquidità.



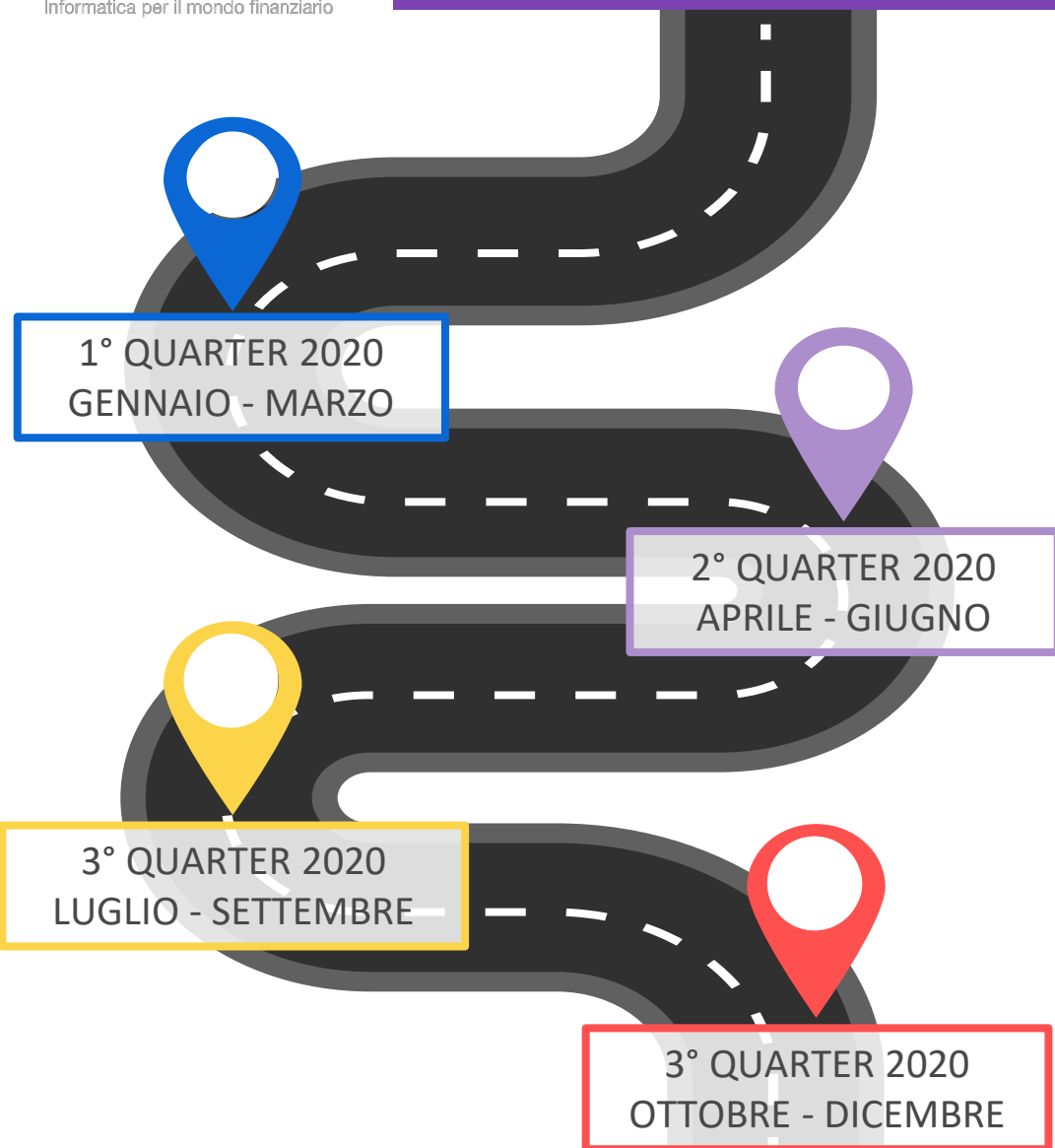
## RECUPERARE IL CREDITO IN MODALITA' FULL DIGITAL

Il tuo cliente potrà avviare la pratica dalla piattaforma e **monitorare in «real time»** il processo di recupero crediti e **incassando direttamente le sue fatture insolute.**

# Vantaggi per il Partner Digithera e per il TUO Cliente

Tutti i servizi fruibili da un'unica piattaforma!





## 1° QUARTER 2020

ARRICCHIMENTO ANAGRAFICHE

Done 



## 2° QUARTER 2020

RECUPERO CREDITI

Done 



## 3° QUARTER 2020

ASSICURAZIONE RISCHI DEL CREDITO  
CESSIONE DEL CREDITO

Done 



## 4° QUARTER 2020

ISTITUTO DI PAGAMENTO DIGITALE  
PSD2 VIA WEB SERVICES

NETWORK **DIGITAL 360**

MENU CERCA **TECHCOMPANY360** Dati di mercato Distributique

INTERVISTA

## Recupero crediti, da ITFinance una nuova opportunità per le Software House

Home > Tech Company

L'emergenza economica rischia di aggravare il problema dell'insolvenza. Da IT Finance arriva CreditRecovery, una soluzione integrabile nelle diverse piattaforme software, che consente di gestire questo aspetto in modalità full digital

### AI BUSINESS

Direttore Responsabile: Alessandro Longo

INTELLIGENZA ARTIFICIALE ▾ ROBOTICA ▾ REALTÀ VIRTUALE SICUREZZA VIDEO AI

LEGGI ROBOTICA TEST DI TURING FILM SUI ROBOT RPA RICONOSCIMENTO FACIALE SISTEMI ESPERTI RETI

## CreditShield, la gestione del rischio di solvibilità si affronta con l'AI

La soluzione realizzata da ITFinance, società del gruppo IFIN Sistemi, consente di restituire in maniera rapida e veloce le informazioni necessarie alle aziende per comprendere il rischio garantito dalle controparti



**nova** 34 ANNI

Scienza | Tecnologia | Creatività | Social Innovation | Dossier | Blog



## Così l'intelligenza artificiale ci dice se un cliente è solvibile

9 novembre 2019 | [Stefano Simonetta](#) | [blog](#)

Mentre la fatturazione elettronica è ormai fiore all'occhiello dell'Italia digitale, nuove tecnologie ci vengono in soccorso nella valutazione del rischio. Intelligenza artificiale e big data, infatti, possono essere alleati preziosi nel campo del business. Soprattutto in periodi di crisi economica, con problemi di liquidità sempre più diffusi. Nel corso di un recente convegno promosso da Ifin Sistemi, Giovanni Maria Martingano, amministratore unico della stessa società, ha presentato [ITFinance](#).



**PAGAMENTI digitali**  
INNOVATION IN PAYMENT & COMMERCE

PAYMENT REGULATION | PAYMENT INNOVATION | DIGITAL BANKING | ECOMMERCE | CARTE

TOP NEWS > [ 7 Maggio 2020 ] Il lockdown spinge l'e-commerce italiano: 2 milioni di consumatori in più >



## ITFinance, dal gruppo IFIN Sistemi una nuova società per la gestione dei rischi commerciali

La crisi economica ha fatto aumentare il rischio di solvibilità delle proprie controparti. Un rischio che può essere gestito grazie all'utilizzo dei moderni strumenti di intelligenza artificiale

HOME > SICUREZZA & PRIVACY > > ITFinance, dal gruppo IFIN Sistemi una nuova società per la gestione dei rischi commerciali

3 Ottobre 2019 | [Sicurezza & Privacy](#)

La lunga crisi degli scorsi anni ha lasciato pesanti strascichi nel tessuto economico nazionale: anche le aziende che sono riuscite in qualche modo a sopravvivere alla tempesta, hanno dovuto fare i conti con pagamenti dilazionati nel tempo e problematiche di bilancio di varia natura. In questo contesto di difficoltà che si trascina ancora oggi, diventa fondamentale capire se i propri business partner siano interlocutori affidabili e di cui ci si possa fidare da un punto di vista della solvibilità del credito. Ma per avere questa certezza non basta affidarsi al classico intuito dell'imprenditore quanto, piuttosto, occorre padroneggiare al meglio le informazioni disponibili, grazie all'utilizzo dei moderni strumenti di analisi, a partire dalla intelligenza artificiale.

# Grazie per l'attenzione

Giovanni Maria Martingano

ITFinance Srl

Padova - Via G. Medici 9/a

[www.itfinance.it](http://www.itfinance.it)

[info@itfinance.it](mailto:info@itfinance.it)

Nessuna parte di questo documento può essere riprodotta o trasmessa, o tutto o in parte, senza autorizzazione scritta di ITFinance Srl, a persone fisiche o giuridiche che non siano l'azienda indicata in intestazione. I contenuti del documento non possono altresì essere copiati, donati o venduti a terze parti senza autorizzazione scritta di ITFinance Srl, né i suoi contenuti possono essere rivelati a persone fisiche o giuridiche che non siano indicati in intestazione senza autorizzazione scritta di ITFinance Srl.

